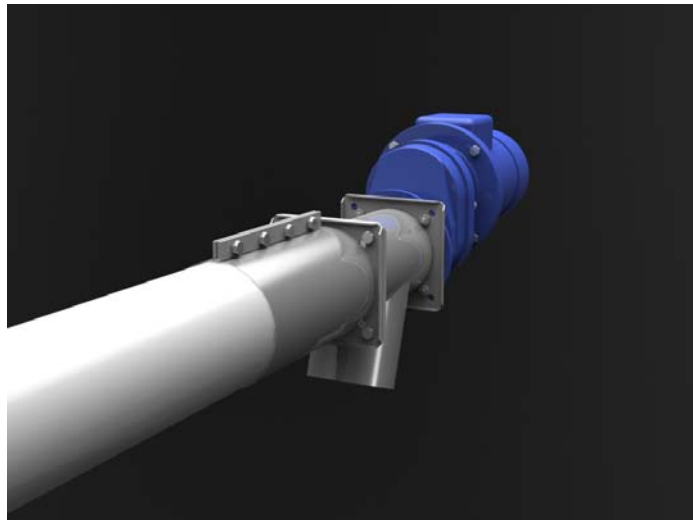


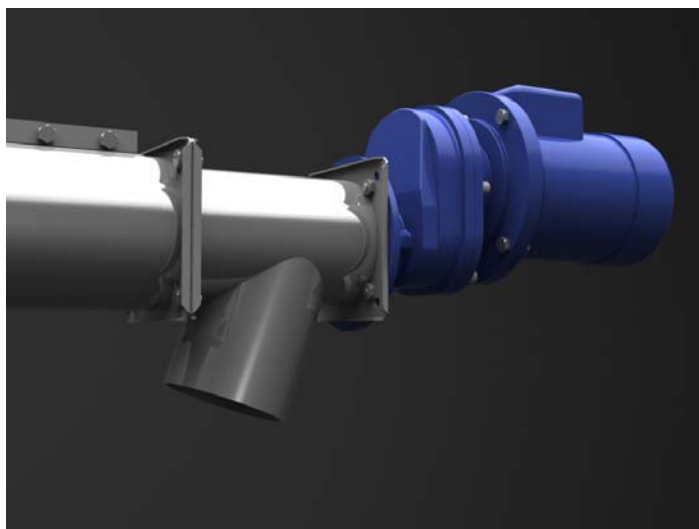
TRIOTEC TR125 spiraalikuljetin

Rehunsiiro käy helposti vaikeisiinkin paikkoihin, maksimipituudet 28 m yhdellä moottorilla (kaksi käyrää ja nousu 3m). Kuljetin tehdään 3 metrisistä suorista putkista ja 45°/1,25m pitkistä käyristä. Äänetön, tehokas, kestävä, sulku- ja huoltoluukut siilon alla.



TR125 asennussarja, spiraali laakeroitu akselilla pohjasuppiloon. Spiraalin lähtö mahdollista asentaa 30 ° kulmaan kuvan ratkaisulla tai vaihtoehtoisella ratkaisulla 0-45° kulmaan.

Vetopäässä tukeva rakenne



Vetopäässä lähtönä alaspäin $\varnothing 108$ putki

Spiraalin kiinnitys pohjasuppilossa