

# Farmtec munaelevaattorit



Alhaalta purkava Farmtec-elevaattori



Ylhäältä purkava Farmtec-elevaattori

Farmtecilla on pitkä kokemus munankeruujärjestelmien valmistamisessa ja yhteistyö eri maiden munantuottajien kanssa on antanut pohjan Farmtecin laitteiden toimivuuteen ja laajan valikoimaan. Vuosikymmenten kokemus on tehnyt Farmtecin tunnetuksi hienostuneiden ja luotettavien munankeruujärjestelmien valmistajana. Kaikki munankeruujärjestelmät ovat modulaarisia ja täten helposti sovitettavissa erilaisiin sovellustilanteisiin.

Farmtec elevaattorin ominaisuuksia:

- Nopea munankeruu suuriin kanaloihin.
- Sopivin yli 15 000 kanan kanaloihin.
- Hellävarainen munille.
- Helppo käyttää, minimaalinen hoitotarve.
- Käyttö yksikertaista myös tilapäistyövoimalle, napin painallus ja munankeruu käy.
- Suuri kapasiteetti koska kaikki rivit ja kaikki kerrokset voidaan kerätä samanaikaisesti.

Eleaattorin perusversiot:

- Ylhäältä purkava (poikittaiskuljettimella), mahdollistaa elevaattorien välissä ja kuljettimen alta kulun.
- Alhaalta purkava (poikittaiskuljettimella)
- Lattian alta purkava, poikittaiskuljetin lattian alla, kulku vapaa elevaattoreiden välissä
- Pöydälle purkava, ilman poikittaiskuljetinta, elevaattorin perässä purkupöytä

Optiot:

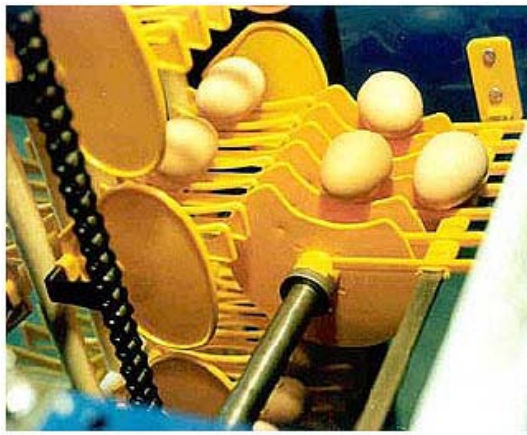
- Automaattinen nahkamunien erottelu suurimpaan osaan elevaattorimalleista
- Munanauhan puhdistus alipaineimurilla



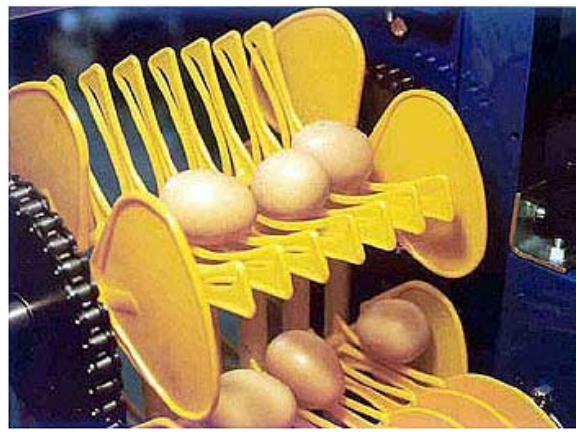
Pöydälle purkava Farmtec-elevaattori



Lattian alle purkava Farmtec-elevaattori



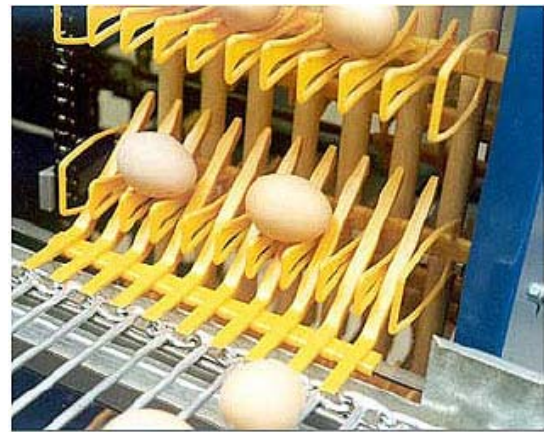
Munansiirtosynkronointi elevaattorin tähti-pyörään



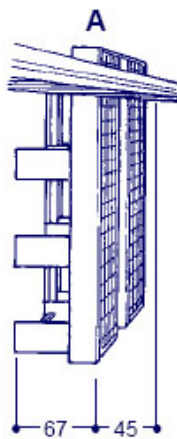
Munien kääntö elevaattorin yläpäässä



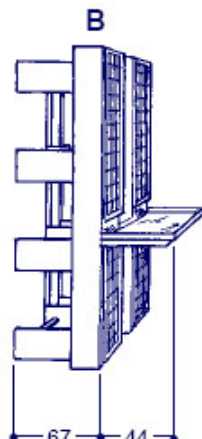
Asiakkaalle räätälöityjen elevaattoreiden kokoonpano



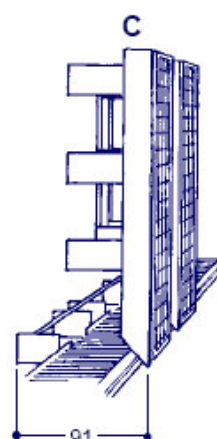
Munansiirto poikittaiselle pinnakuljettimelle



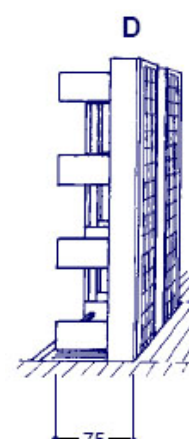
Ylhäältä purkava



Pöydälle purkava



Alhaalta purkava



Lattian alta purkava

Tekniset tiedot	A (ylhäältä purkava)	B (pöydälle purkava)	C (alhaalta purkava)	D (lattian alta purkava)
Toiminta	Täysautomaattinen	Puoliautomaattinen	Täysautomaattinen	Täysautomaattinen
Kulkeminen elevaattorin läpi	Ei esteitä	Ei esteitä	Astuttava yli (poik. Kuljetin)	Ei esteitä
Munien siirto elevaattorilta eteenpäin	Pinnakuljetin	1 pöytä/rivi	Pinnakuljetin	Pinnakuljetin
Etu kilpaileviin ratkaisuihin verrattuna	Tilaa säästävä	Muutettavissa malli A:han	Tilaa säästävä	Tilaa säästävä
Munahihnan moottori	Mukana vakiotoimituksessa	Mukana vakiotoimituksessa	Mukana vakiotoimituksessa	Mukana vakiotoimituksessa
Munahihnan nopeus	0.88 m/min	0.88 m/min	0.88 m/min	0.88 m/min
<b>Munansiirtokapasiteetti/rivi/tunti</b>				
Triotec Tape virikehäkit 2 kerrosta	2100 munaa	2100 munaa	2100 munaa	2100 munaa
Triotec Tape virikehäkit 3 kerrosta	3150 munaa	3150 munaa	3150 munaa	3150 munaa
Triotec Tape virikehäkit 4 kerrosta	4200 munaa	4200 munaa	4200 munaa	4200 munaa
Triotec Tape virikehäkit 5 kerrosta	5250 munaa	5250 munaa	5250 munaa	5250 munaa
Triotec Tape virikehäkit 6 kerrosta	3150 munaa	3150 munaa	6300 munaa	3150 munaa
Moottorien teho, 2-5 kerrosta	0.18 KW	0.18 KW	0.18 KW	0.18 KW
Moottorien teho, 6-8 kerrosta	3 x 0.18KW	3 x 0.18KW	0.16KW (6 kerrosta)	3 x 0.18KW
Jännite 3-vaihe	2/3-420V-50CYC	2/3-420V-50CYC	2/3-420V-50CYC	2/3-420V-50CYC